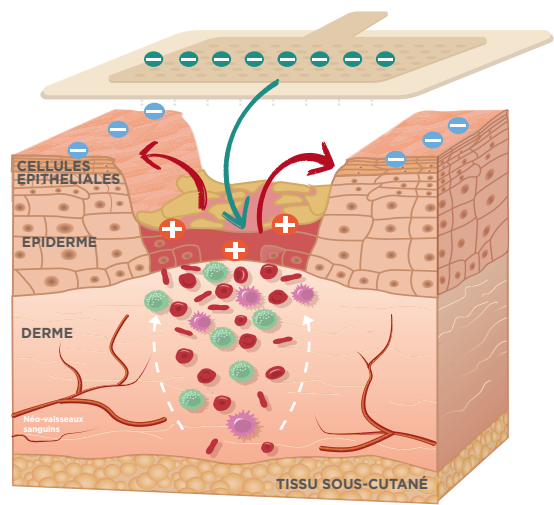


UNE EFFICACITÉ AU CŒUR DE LA PLAIE

Au cours de la cicatrisation, les échanges ioniques s'observent du centre de la plaie vers les berges, créant ainsi le potentiel transépithélial responsable de la migration cellulaire dans le lit de la plaie.

C'est ce que reproduit le **WoundEL**® en générant un champ électrique directement au cœur de la plaie^{1,2,3}.



Depuis 2009, l'électrostimulation bénéficie du plus haut niveau de recommandation (Grade A) dans le traitement des escarres de stades III et IV, selon les sociétés savantes internationales⁴.

Cette confiance dans l'intérêt thérapeutique s'appuie sur les études cliniques⁴ menées sur les escarres et reste en vigueur depuis.



1. FEEDAR, Jeffrey, KLOTH, Luther C. GENTZKOW, Gary D. Chronic dermal ulcer healing enhanced with monophasic pulsed electrical stimulation. Physical Therapy. Septembre 1991. Volume 71, Issue 9. p 639-649.
 2. JUNGER, Michael, ARNOLD, Andreas, ZUDER, Daniel et al. Local therapy and treatment costs of chronic, venous ulcers with electrical stimulation (Dermapulse): A prospective, placebo controlled, double blind trial. Wound Repair and Regeneration. Février 2008. N°16. p480-487.
 3. KHOURI, Charles, KOTZKI, Sylvain, ROUSTIT, Matthieu et al. Hierarchical evaluation of electrical stimulation protocols for chronic wound healing: An effect size meta-analysis. Wound Repair Regeneration. Septembre 2017. N°25. p 883-891.
 4. National Pressure Ulcer Advisory Panel, European Pressure Ulcer Advisory Panel and Pan Pacific Pressure Injury Alliance. Prevention and Treatment of Pressure Ulcers: Quick Reference Guide. Cambridge Media. 2014. p 48

INFORMATIONS UTILES



Le système **WoundEL**® est conçu, assemblé et testé en France.



Dénomination Article	Référence	Unité de conditionnement
Console de thérapie WoundEL®	ESDWO1	1
Pansement électrode	EWOPAN1	5
Electrode de dispersion	EWODIS1	5
Câble principal	YEWOMC1	1
Câble pansement	YEWODCE2	2

CE 0459
Console de thérapie : dispositif médical de classe IIa

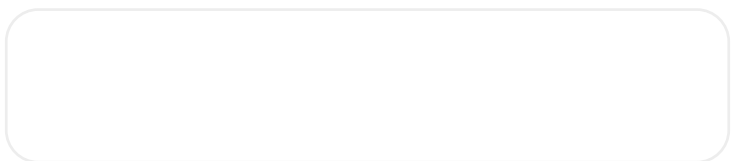
CE 0459
Electrode pansement : dispositif médical de classe IIb

CE
Electrode de dispersion : dispositif médical de classe I

Lire attentivement les instructions figurant dans la notice d'utilisation et/ou sur l'étiquetage. Documentation destinée aux Professionnels de Santé. Pas de remboursement LPPR. Photographies non contractuelles.

JOIGNEZ NOTRE ASSISTANCE COMMERCIALE :
Tel: 04.27.40.28.41
Mail: contact@woundel.com

VIDÉO DE POSE SUR :



Fabricant
WoundEL®
 HEALTH CARE

19, rue de la Presse
 42000 Saint-Etienne - France
 Tél. : (33) 4 27 40 28 41

PCOMPS.FR.434.0624

ACTIVEZ LA CICATRISATION !

WoundEL® HEALTH CARE

Thérapie d'électrostimulation des plaies

L'énergie dans la plaie

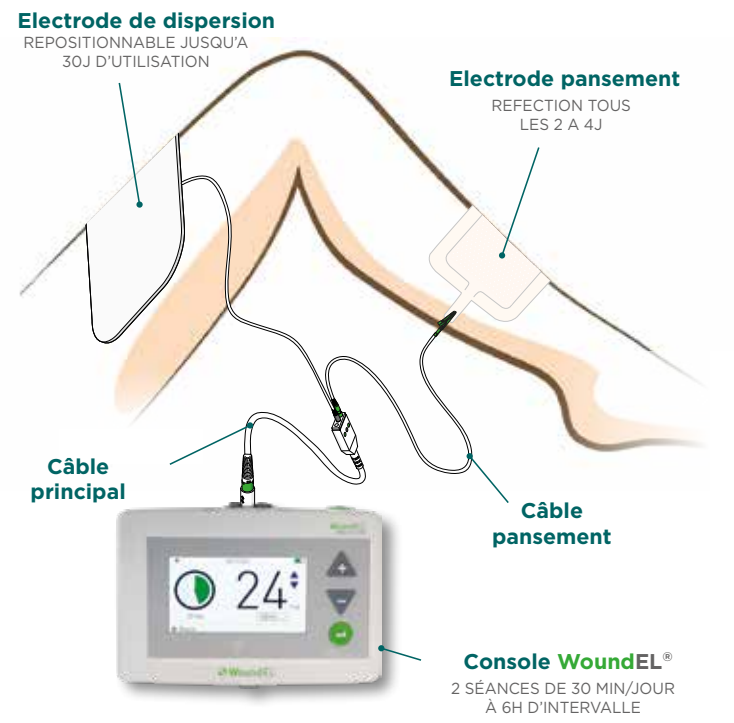


LE COURANT PASSE ENTRE NOUS

LA SIMPLICITÉ AU SERVICE DE LA TECHNICITÉ

Le pansement **WoundEL**® est un **pansement actif** à base d'hydrogel.

- Il permet une :
- Gestion des exsudats
 - Application d'un courant continu pulsé
 - Action au cœur de la plaie



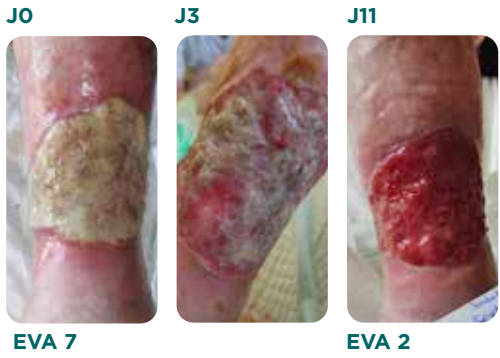
DÉTERSION ATRAUMATIQUE

RÉDUCTION DE LA DOULEUR

RELANCE DE LA CICATRISATION

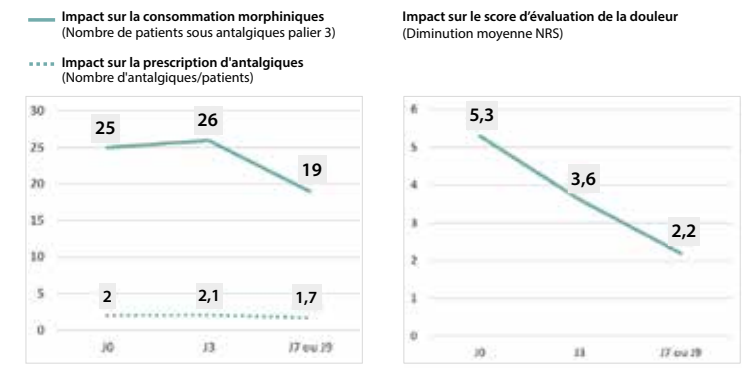
SOLUTION POUR LES PLAIES CHRONIQUES

Angiodermite nécrosante
CHU de Rennes (35)



De nombreuses études ont mis en avant l'**effet antalgique de l'électrostimulation**.

L'étude française de Leloup *et al.*⁵ va plus loin et montre l'**impact sur le score EVA mais aussi sur la consommation d'antalgiques**.



5. LELOUP, Pauline. TOUSSAINT, Pascal. LEMBELEMBE, Jean-Paul. MAILLARD, Hervé et al. The analgesic effect of electrostimulation (WoundEL[®]) in the treatment of leg ulcers. International Wound Journal. Février 2014. Volume 12, Issue 6, p 706-709.

L'électrostimulation montre un effet clinique sur le bourgeonnement et la relance de cicatrisation vs une cicatrisation dirigée simple dans la méta-analyse de Koel *et al.*⁶

+30% De réduction de la surface de la plaie à 4 semaines

L'intérêt d'une stimulation directement dans le lit de la plaie associée à un hydrogel a été démontré par Jünger *et al.*² et confirmé dans la méta-analyse de Khouri *et al.*⁶.

Application au cœur de la plaie

6. KOEL, Gérard. HOUGHTON, Pamela E. Electrostimulation: Current Status, Strength of Evidence Guidelines, and Meta-Analysis. Advances in Wound Care. Février 2014. Volume 3 Issue 2. p118-126.

Le **WoundEL[®]** est reconnu dans des indications d'**ulcères de jambe** mais il trouve également sa place dans des indications tel que les **escarres de stade III et IV** et **plaies du pied diabétique**.

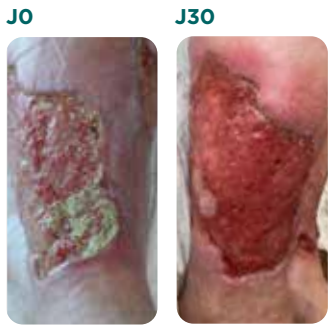


Escarre talonnière
CHU de Saint-Etienne (42)

Plaie d'amputation
CH d'Arras (62)

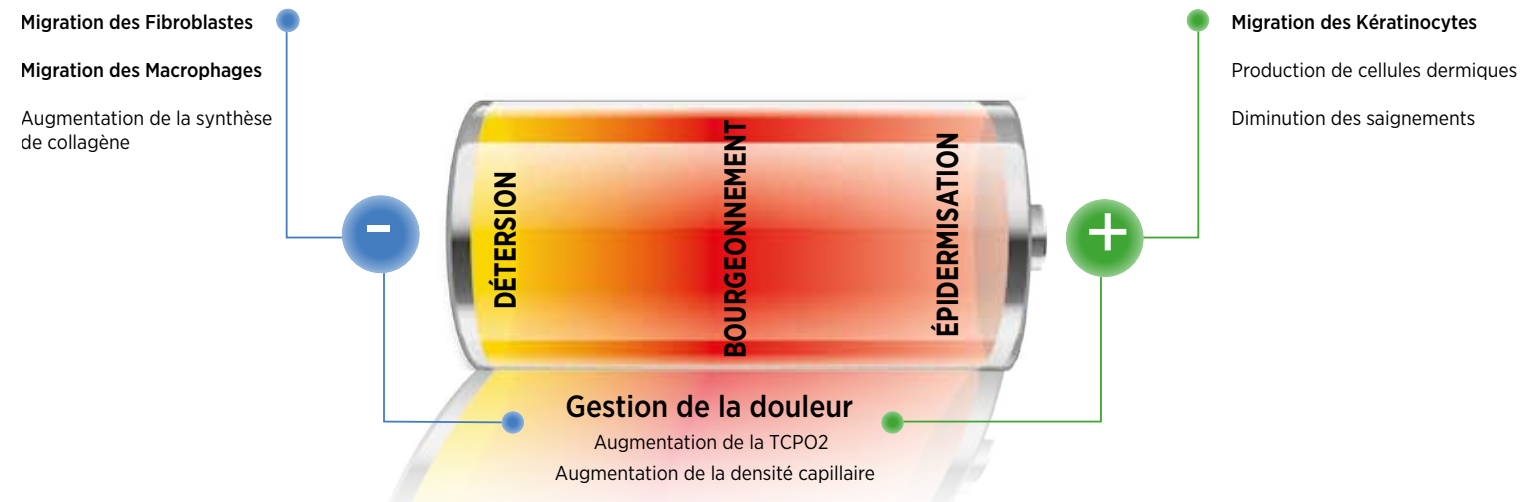
RELANCE NÉO-ANGIOGÈNE

Pyoderma Gangrenosum
CHU de Rennes (35)



LA MIGRATION CELLULAIRE AU CŒUR DE LA PLAIE

La console est paramétrable et permet de s'adapter à l'évolution de la plaie^{1,2}.



PRÉPARATION À LA GREFFE

Ulcère mixte
Hôpital Sainte Perine AP-HP (75)



EPIDERMISATION DIFFICILE

Ulcère de jambe post greffe
Hôpital Bichat AP-HP (75)

